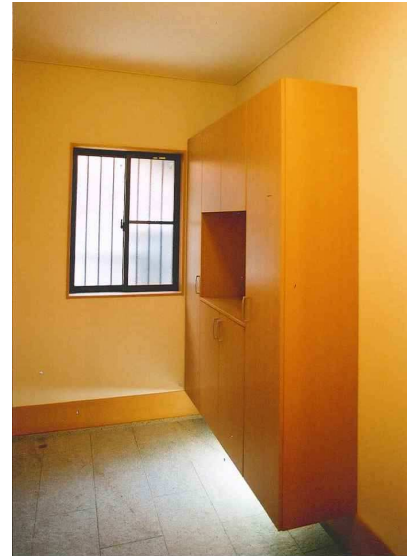




**外観**  
前面道路が狭く道路後退整備した南面全景。2階バルコニーの腰板がアクセント。



**2階廊下**  
廊下を広くすることで、バルコニーと一体の多目的スペースに利用。



**玄関**  
下足収納棚下の照明は足元が明

## 岸和田西之内の家

構造 — 木造  
規模 — 2階建  
床面積 — 141.36㎡  
用途 — 専用住宅

岸和田市内和瓦の民家が連なる古い町並みに建つ、和風平入りの住宅。お母様の足元を考慮してスロープで居間に直接出入り出来る。内部は車椅子が使えるように、廊下や扉は広めに造られたバリアフリー住宅。



**1階居間・食堂・台所**／キッチン右は2方向から使える食品収納