

道路側外観／ロートアイアン手摺のポーチ・玄関



階段室／光井戸・風の道として利用

新千里南町 の家

桜並木の緑道沿いに建つ1階床下全てに深夜電力利用蓄熱床下暖房のある高気密・高断熱の家

構造 - W+S造
規模 - 地下1階・地上2階建
床面積 - 177.69㎡
用途 - 専用住宅



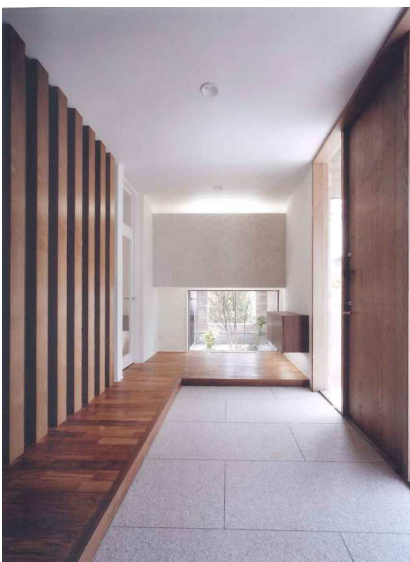
桜並木緑道からの全景



食堂／左側折戸の外はウッドデッキ



居間／正面窓の外は中庭



玄関／冬期も暖かい・正面窓の外に



階段室見上げ／最上部の換気システムで熱を排出



近藤典子システムラック