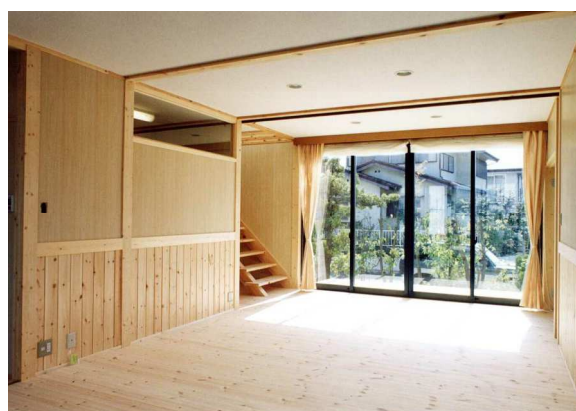




南面テラス(1階居間に続く北面にも同テラスがある)



南側全景(屋根は寄棟から片流れに変更)



1階居間(眺望・通風を考慮し南北共テラス)

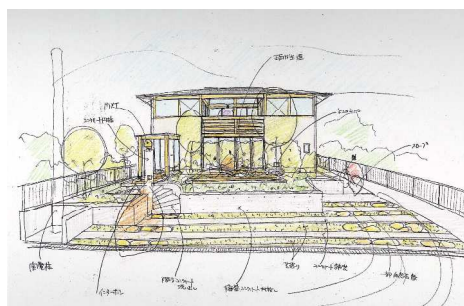
## 泉北赤坂台の家

構造規模 一木造・地上2階建

工事概要 一 専用住宅・新築

綾園タウンハウス(1996)の管理会社に勤務されるUさんが依頼主。工事と現場監理はUさんのお父上が担当された。綾園タウンハウス同様ローコスト(工事予定金額35万/坪)を実現。単純な箱形の外観と無垢の木による仕上げ。仕事柄多くの住宅を見られており、指定された設備は1ランク2ランクも上級。思わず本当に入れるの? お父上に感謝。

設計者の感想- 直営も必要かな。と考えさせられたケース



基本イメージスケッチ



2階子供のための部屋(ロフト付き)