



居間・吹抜け

和泉・伯太の家

構造規模 ― S造・地上2階建

工事概要 ― 専用住宅・新築

屋根：洋風瓦(平型)

外壁：サイディング+ベルパーチ

南向きの大きな吹き抜けのあ
居間を中心にしたプラン。

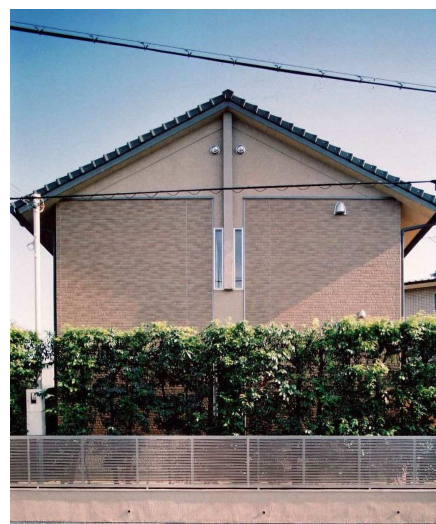
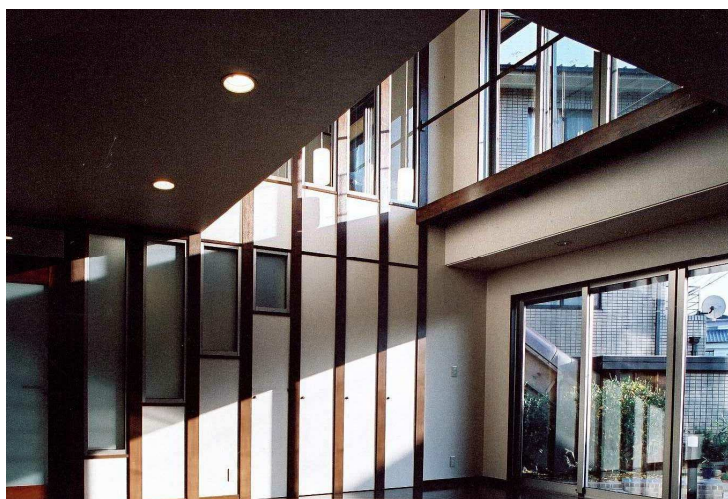
階段側の壁は垂直性をデザイ
柱の間の壁は物入の隠し扉。



ホールより玄関を見る



台 所



外 観